

Ministério da Saúde

FIOCRUZ

Fundação Oswaldo Cruz

SESAU
Secretaria Municipal
de Saúde



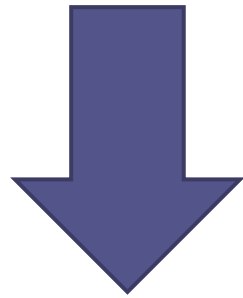
CAMPO GRANDE
— PREFEITURA —

1º Encontro de Atenção Primária em Saúde de Campo Grande

Desafios para o trabalho e para a formação interprofissional

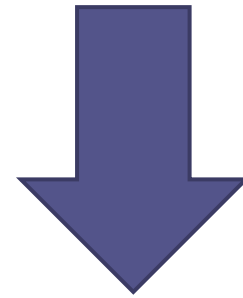
Maria Alice Pessanha de Carvalho
02 de março de 2020

Saúde se faz



com gente

Consolidação do SUS
Onde se quer chegar



mudança nas práticas
de formação e
nas práticas de saúde

- A discussão da **interprofissionalidade** não é nova. Desde os anos 50 vem sendo tangenciado este debate teórico e prático.
- Há pelo menos 15 anos existem publicações internacionais produzidas sobretudo pela CAIPE -Centro para o Avanço da Educação Interprofissional do Reino Unido que versam especificamente sobre este tema.
- **Marina Peduzzi; Gastão Wagner; Ana Ecilda Lima Ellery; Ricardo Burg Ceccim.**

Atenção Integral

Trabalho em Equipe



Multiprofissionalidade

Campo

Núcleo

Interdisciplinaridade

Disciplina

Integralidade

Trabalho Interprofissional

Colaboração
interprofissional



Interprofissionalidade



Residência em Área profissional

Área profissional

Especialidade

Origem do Trabalho em equipe

1-Um novo **conceito de saúde doença**. É a partir do conceito de multicausalidade que se respalda a noção de Atenção Integral ao paciente na perspectiva do processo saúde doença-cuidado.

2-Ampliação dos **custos médicos progressivos decorrentes da incorporação do custo dos produtos industriais, farmacêuticos e medicamentos**. Também na necessidade de integração das disciplinas e das profissões para o desenvolvimento da atenção integral.

3- A noção de integralidade do cuidado requer de forma objetiva a atuação profissional na modalidade do trabalho em equipe multiprofissional. O TE é reforçado pela **crítica aos modelos clássicos centrados apenas no modelo médico centrado** e quando o modelo de saúde toma como objeto a centralidade no usuário e sua família uma nova reconfiguração se faz necessário.

Multiprofissional

Para Peduzzi é uma modalidade de trabalho coletivo que é constituído por meio da relação recíproca, de dupla mão, entre as múltiplas intervenções técnicas e a interação dos profissionais de diferentes áreas, configurando, através da comunicação. Define “que a equipe multiprofissional de saúde se encontra na interface entre trabalho e interação” que faz uma análise das concepções de agentes sobre o sentido do trabalho em equipe e as evidências do caráter coletivo deste trabalho.

Equipe Multiprofissional

A tipologia do trabalho distingue a equipe agrupamento e a equipe integração.

Equipe agrupamento - equipe agrupamento, em que ocorre justaposição das ações dos agentes formando **um grupo** que se comunica por meio de um agir-instrumental.

Equipe interação - equipe integração - em que ocorre a articulação das ações e a interação dos agentes por meio da comunicação em um agir-comunicativo. A **equipe** busca o entendimento e o reconhecimento mútuos.

Interdisciplinaridade

Envolve as dimensões cognitivas e afetivas, possibilitando uma nova organização de saberes, a partir da utilização de referenciais teóricos de diferentes disciplinas. É um processo que necessita da disponibilidade, do desejo, da abertura das pessoas para ampliar seus métodos e teorias de ver e interpretar os fenômenos (Ellery, 2017).



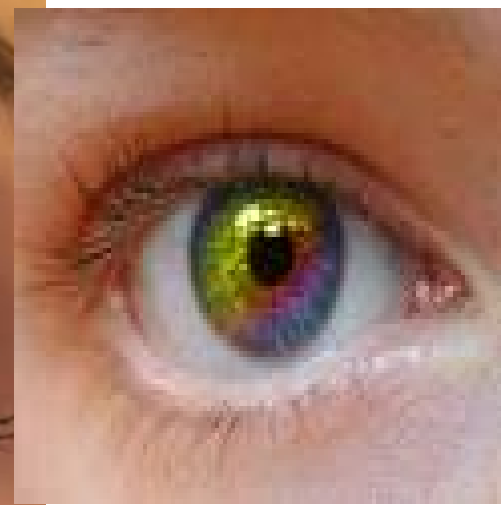
Fonte: D'Amour (1997); Furtado (2009); Ellery (2012)

Apud, tese doutorado de Ana Ecilda Lima Ellery, 2017

Interdisciplinaridade

Segundo Furtado (2011), o sufixo “disciplinar” se refere ao desenvolvimento do conhecimento em sua vertente epistemológica e “profissional”, portanto, às práticas concretas.

“Assim, pluri e interdisciplinaridade são termos relativos a conceitos e teorias voltados para a compreensão de fenômenos, enquanto pluri e interprofissionalidade dizem respeito a práticas voltadas para a solução de problemas empíricos específicos.”.



Como promover a produção da relação e da intersecção de olhares/saberes/cuidados?

Interprofissionalidade

Para ocorrer inter-profissionalidade é preciso mais de uma profissão (duas ou múltiplas) em inter-relação, inter-ação, inter-cruzamento.

Há necessidade de que esta formação proporcione – e mesmo requeira – que profissionais de duas ou mais profissões aprendem um com o outro, a partir do outro e sobre o outro para melhorar a colaboração e qualidade do cuidado(ELLERY, 2018). .

Interprofissionalidade

É um processo de trabalho, mediado pelos afetos, onde profissionais com formações acadêmicas distintas trabalham juntos, sendo afetados uns pelos outros, resultando numa ampliação dos métodos de ver e interpretar os fenômenos, a partir da integração de saberes; e numa **modificação das práticas**, quer seja através da colaboração interprofissional, no núcleo específico de atuação de cada profissão; ou/e na construção de um campo comum de intervenção, onde as práticas são compartilhadas entre os profissionais indistintamente (Ellery, 2012).

Desafios da Interprofissionalidade

Dimensão	Dispositivos ou aspectos
Organizacional	Estruturação de uma rede de saúde escola
Coletiva ou comunidade de prática	Organização dos profissionais como grupo de trabalho
Subjetiva	Identificação com o modelo
	Saber lidar com as frustrações
	Afetividade

Fonte: desenvolvido pelos autores a partir da tese de Ellery, 2012

Residência Multiprofissional

- É um projeto de formação que coloca no centro a ação articulada entre as diferentes profissões;
- Integralidade e compreensão ampliada de saúde como diretrizes para produção de projeto terapêutico articulado, compartilhado;

Equipe Multiprofissional

- Peduzzi (1998, 2001) conceitua 'trabalho em equipe' multiprofissional como uma modalidade de trabalho coletivo que é construído por meio da relação recíproca, de dupla mão, entre as múltiplas intervenções técnicas e a interação dos profissionais de diferentes áreas, configurando, através da comunicação, a articulação das ações e a cooperação.

Equipe Multiprofissional

- Também estabelece uma tipologia de trabalho em equipe que não configura um modelo estático, mas a dinâmica entre trabalho e interação que prevalece em um dado momento do movimento contínuo da equipe: equipe integração e equipe agrupamento. No primeiro tipo ocorre a articulação das ações e a interação dos agentes; no segundo, observa-se a justaposição das ações e o mero agrupamento dos profissionais.

Equipe Multiprofissional

- A tendência para um desses tipos de equipe pode ser analisada pelos seguintes critérios: qualidade da comunicação entre os integrantes da equipe, especificidades dos trabalhos especializados, questionamento da desigual valorização social dos diferentes trabalhos, flexibilização da divisão do trabalho, autonomia profissional de caráter interdependente e construção de um projeto assistencial comum.

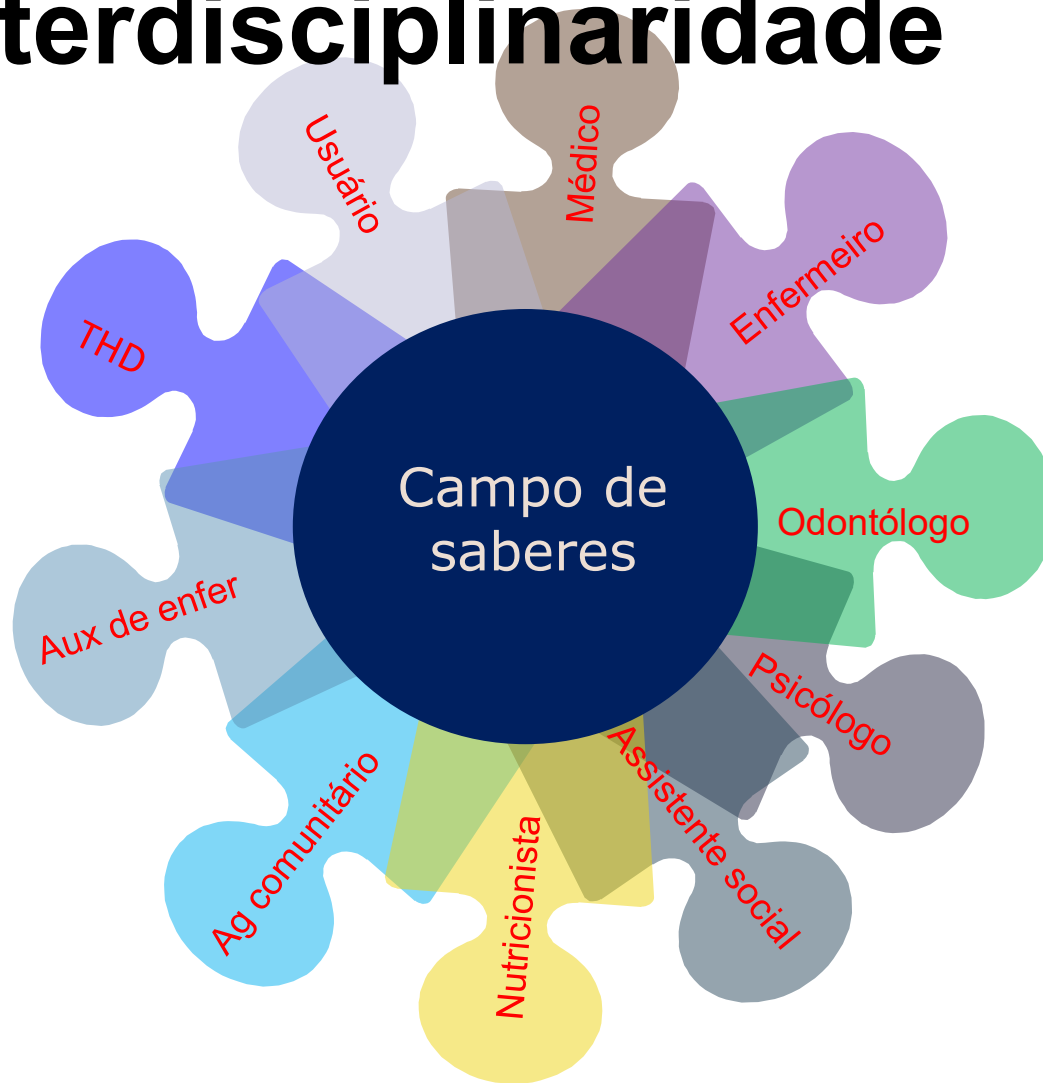
Definição de núcleo e campo

- **Núcleo** como uma aglutinação de conhecimentos e como a conformação de um determinado padrão concreto de compromisso com a produção de valores de uso. O núcleo demarcaria a identidade de uma área de saber e de prática profissional;
- **Campo**, um espaço de limites imprecisos onde cada disciplina e profissão buscariam em outras apoio para cumprir suas tarefas teóricas e práticas (Campos, 2000)

Multiprofissional

“Modalidade de trabalho coletivo que se configura na relação recíproca entre as múltiplas intervenções técnicas e a interação dos agentes de diferentes áreas profissionais, por meio da comunicação, mediação simbólica da linguagem, dá-se a articulação das ações multiprofissionais e a cooperação.”
(Peduzzi, 1998)

Interdisciplinaridade



Residência em área profissional da saúde

Para a noção de área profissional, é preciso pensar em equipe multiprofissional, pois a intervenção nas áreas conta com conhecimentos e práticas provenientes de diferentes profissões.

É desde o mundo das práticas profissionalizadas que a colaboração interprofissional ganha territorialidade. Não sendo suficientes saberes interdisciplinares, mas competências interprofissionais ao coletivo de profissões que habitam as cenas do cuidado.

Desafios

- o egresso jovem de uma graduação em saúde está de acordo com as práticas interprofissionais, supõe a colaboração no mesmo estatuto da atuação em equipe multiprofissional e interdisciplinar, mas não em índices de interprofissionalidade. Os estereótipos, os valores conservadores e a fragmentação do trabalho em corporações não estão superados nos imaginários e nas concepções de trabalho daqueles que se formaram e atuam em saúde.

Interprofissionalidade

1) Inter no interior de dois; no espaço comum de dois; ponto de cruzamento/ligação/conexão

2) Profissionalidade caráter do que é profissional, procedimento característico dos profissionais (sua maneira de ver e agir), competência profissional (conhecimento, habilidade, responsabilidade)

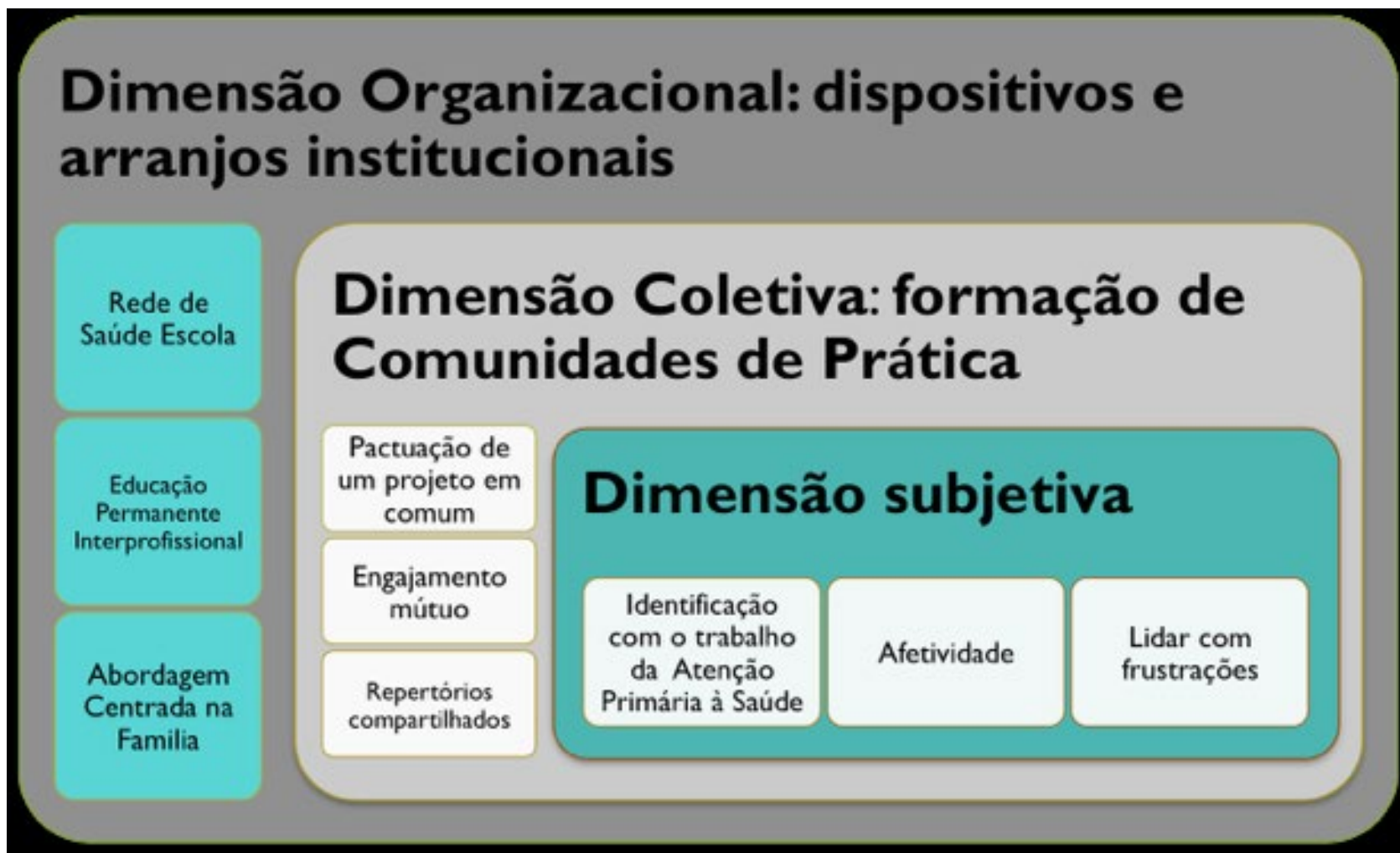
Educação Interprofissional = Formação de profissionais de saúde para o trabalho em equipe, com foco nos usuários. Aprendizagem colaborativa entre estudantes de diferentes carreiras.

Prática Interprofissional = Articulação e integração das ações de saúde, tendo em vista aumentar a resolubilidade dos serviços e a qualidade da atenção à saúde. Práticas colaborativas no trabalho entre 2 ou mais profissionais.

□ **Educação Multiprofissional**: ocasião em que duas ou mais profissões aprendem lado a lado.

□ **Educação Interprofissional**: ocasião em que duas ou mais profissões aprendem com, desde e sobre cada uma para melhorar a colaboração e a qualidade do cuidado.

Estratégias que facilitam a construção da Interprofissionalidade



Desafios da construção da Interprofissionalidade

